



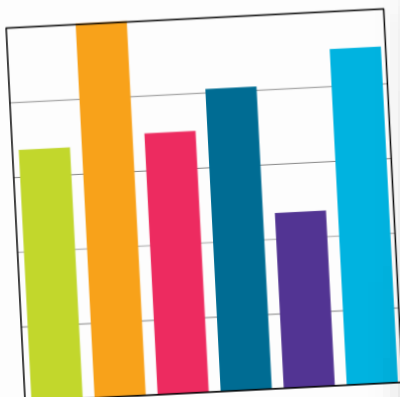
2017-08-10  
Kerstin Hagblom  
Maria Wennberg

# Kompetensutveckling utomlands



Universitets- och  
högskolerådet

# Universitets- och högskolerådets uppdrag



Analys och statistik



Antagningservice



Bedömning utländsk utbildning



Internationellt samarbete



Studieinformation



Systemförvaltning

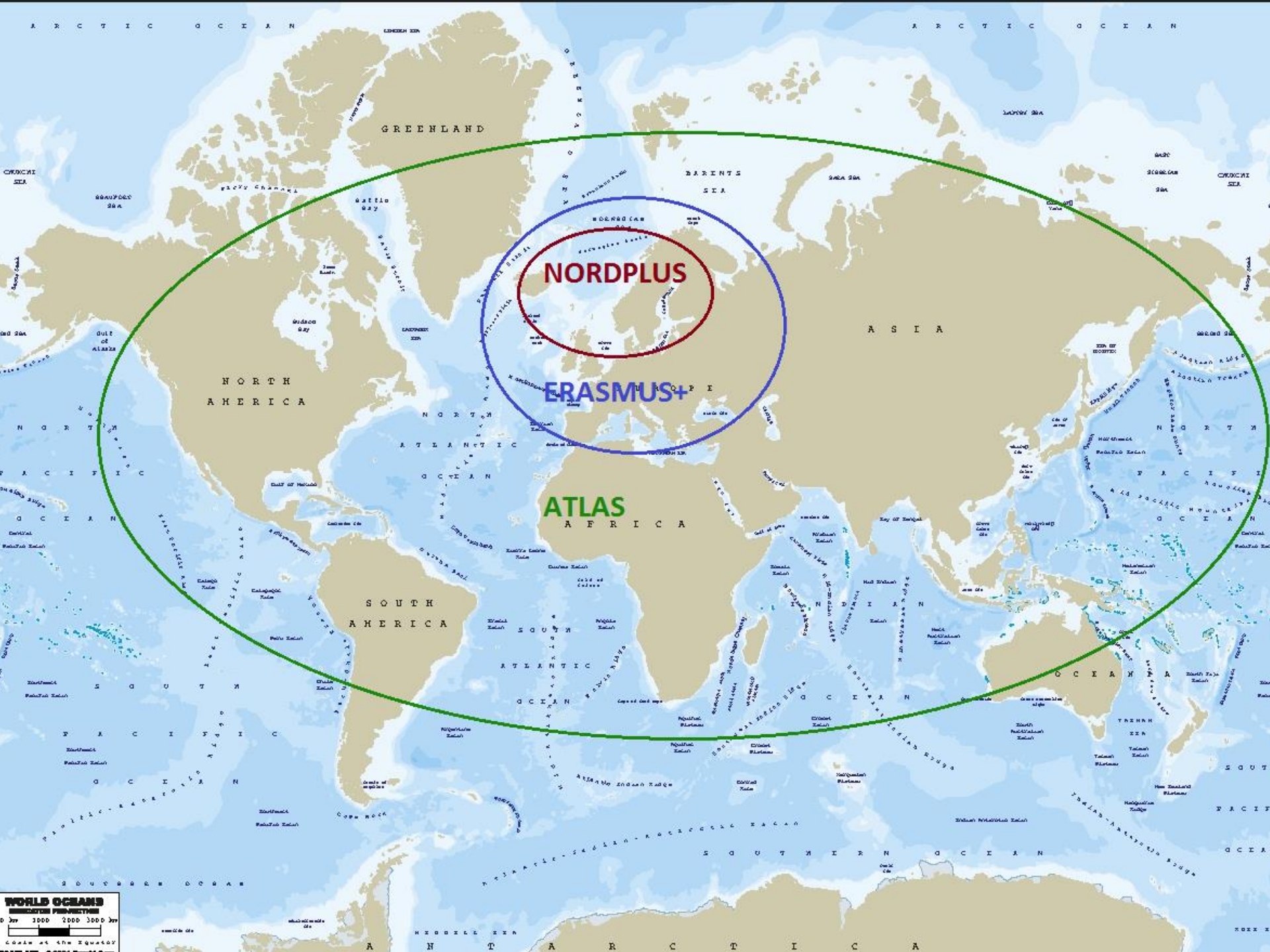


Tillträdesfrågor



# Finansiärer

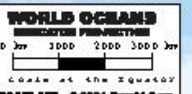




**NORDPLUS**

**ERASMUS+**

**ATLAS  
AFRICA**



# Hur är det just nu på jobbet?

- Vad gör vi bra?
- Vad vill vi utveckla?
- Vilka är våra förutsättningar?
- Hur gör andra?
- Idéer om vilken väg vi ska gå?



# I en ansökan behöver man ha tänkt över:

- Vilka behov har vi, var behöver vi mest utveckla vår kompetens?
- På vilket sätt kan internationellt samarbete hjälpa oss att nå våra mål?
- Hur vet vi att vi är framme, att vi nått målen?
- Hur följer vi upp, sprider, utvecklar och behåller vi vår nya kompetens?



Så här gör vi!

Hur gör ni?



# Internationellt samarbete - ett medel för den egna verksamhetsutvecklingen

## Ansökan om bidrag

- är ett uttryck för en långsiktig strategi
- görs av rektor för alla inom organisationen i en och samma ansökan
- Skickas in elektroniskt med en sista ansökningsdag en gång om året på vårvintern





# Två huvudtyper av samarbetsmöjligheter med ekonomiskt stöd

- **Mobilitet** = enskilda personers utlandsresor
- **Samarbetsprojekt** mellan organisationer i flera länder

Internationellt samarbete involverar organisationer i **två eller flera länder**



# Digitalt samarbete

- **EPALE** –Electronic Platform for Adult Learning in Europe  
(<http://ec.europa.eu/epale/sv/home-page>)



# Mobilitetsprojekt

- **Jobbskugga** en kollega i det dagliga arbetet i ett annat land
- Delta i **kurser** och **konferenser**
- Agera **lärare** i ett annat land
- Studerande: **delta i undervisning** eller göra **praktik**

# Samarbetsprojektprojekt kan handla om...

- **Utveckling** av något nytt som kurser, undervisningsmoduler, material och pedagogiska metoder och verktyg för inläring, undervisning och utbildning
- **Nätverkande**, att man lär av varandra inom ett temaområde

# Yrkesutbildning - studerandepraktik

Praktik på en skola med egen verksamhet där praktik kan genomföras

Studerande kan praktisera upp till 12 månader på ett företag



# Förberedande besök och kontaktseminarier

- Förberedande besök = planeringsresor inför en ansökan
- Tematiska kontaktseminarier för att finna partners från andra länder för projektsamarbete – annonseras på webbplatsen [utbyten.se](http://utbyten.se)



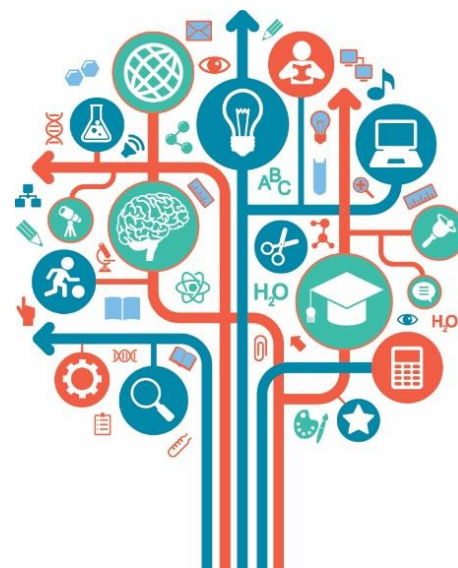
# EPALE – en digital mötesplats för alla vuxenutbildare i Europa

25 000 registrerade användare

Innehåll upplagt efter temaområden

Inspirera och inspireras, dela med dig och  
hämta information

Hitta samarbetspartners



Medfinansierat av  
EU-programmet  
Erasmus+



Universitets- och  
högskolerådet



[Om EPALE](#) ▾
 [Lokal verksamhet](#) ▾
 [Teman](#) ▾
 [Verktyg och portaler](#) ▾

|   |   |  |  |  |
|---|---|--|--|--|
| <p><b>Kvalitet</b></p> <ul style="list-style-type: none"> <li>Mätning av effekter</li> <li>Yrkesmässig fortbildning av personal</li> <li>Godkännande av utbildningsanordnare</li> <li>Kvalitetssäkring</li> </ul> | <p><b>Livskunskap</b></p> <ul style="list-style-type: none"> <li>Entreprenörskap och anställningsbarhet</li> <li>Förmåga att förstå finansiell information</li> <li>Grundläggande färdigheter</li> <li>Kulturell utbildning</li> <li>Språk</li> </ul> | <p><b>Lärandemiljöer</b></p> <ul style="list-style-type: none"> <li>Lärande i samhället</li> <li>e-lärande</li> <li>Lärande i fängelse</li> <li>Icke-formellt och informellt lärande</li> <li>Second chance schools</li> <li>Lärande på arbetsplatsen</li> </ul> | <p><b>Politik</b></p> <ul style="list-style-type: none"> <li>Politik projekt och finansiering på EU-nivå</li> <li>Politik och finansiering på nationell nivå</li> <li>Forskning och utvärdering av bästa praxis</li> </ul> | <p><b>Studerandestöd</b></p> <ul style="list-style-type: none"> <li>Hinder för lärande</li> <li>Invandrare</li> <li>Personer med funktionsnedsättning</li> <li>Social inkludering</li> <li>Validering av tidigare lärande</li> <li>Äldre personer</li> </ul> |
|---|---|--|--|--|

Olika språkversioner har olika innehåll



Medfinansierat av  
EU-programmet  
Erasmus+



Universitets- och  
högskolerådet



# Vad kan vi använda EPALE till?

Hitta partners för  
samarbeten och  
diskutera intressanta  
teman

Få inspiration

Dela och sprida  
idéer och resultat

Hålla sig uppdaterad inom  
området vuxnas lärande både  
i Sverige och runt om i Europa

Upptäcka möjligheter till  
egen kompetensutveckling

**FRÅN  
ERASMUS  
TILL  
ERASMUS+  
30 ÅR  
AV  
UPPLEVELSER**



Universitets- och  
högskolerådet

# Hur övertygar vi chefen?

Vad säger styrdokumentet?

Var finns tiden och pengarna?



# Läroplanen för vuxenutbildningen

- ...Internationella kontakter och utbildningsutbyte med andra länder ska främjas.
- Det är rektorns ansvar att stimulera till internationella kontakter, samverkan och utbyten ...
- Vuxenutbildningens mål är att varje elev har kännedom om möjligheter till vidare utbildning, **praktik** och arbete i Sverige och andra länder,



# Bidrag för att möjliggöra samarbete

Typer av bidrag som kan utgå är främst

- grundbidrag för **administration**
- bidrag till resa och uppehälle
- utvecklingsbidrag för arbetstid
- Bidrag för att personer som annars inte hade kunnat delta ska kunna göra det

= **gratis kompetensutveckling**



# Vad säger de som deltagit?



**Utmanar våra  
föreläsningar under  
trygga former**

**Resor är  
bildande!**

**Kontakter för  
framtiden**

**Förbättrade  
språkkunskaper**

**Nya  
perspektiv**

**Vi får syn på oss  
själva genom  
andra**

**Ökad förståelse  
för omvärlden**

**Personlig  
mognad**

**Förmåga att  
se samband**

**Chans  
att ha roligt!**

**Fördjupade  
yrkeskunskaper**

**Utvecklar vårt  
förhållningssätt till  
vår vardag**

**Ger oss nya verktyg  
att använda i  
verksamheten**



# För mer information

UHR:s webbplats för internationellt samarbete: **utbyten.se**

**Sammanställning** av samtliga möjligheter för vux:

<https://www.utbyten.se/eventang/internationellt-samarbete-for-vuxnas-larande---vad-kan-man-gora-hur-har-andra-gjort/>

**EPALE:** [ec.europa.eu/epale/se](http://ec.europa.eu/epale/se)

E-post: [epalesverige@uhr.se](mailto:epalesverige@uhr.se)



EPALE Sverige – Universitets- och högskolerådet

**Nyhetsbrev** om våra erbjudanden för vux: anmäl till [kerstin.hagblom@uhr.se](mailto:kerstin.hagblom@uhr.se)



Universitets- och  
högskolerådet